



Catalogue **2023** des formations



CIPAC FORMATION, le centre de formation agréé du groupe CIPAC

Adossée aux 17 entités CIPAC, CIPAC Formation fait évoluer ses formations au besoin des clients depuis plus de 17 ans.

Fort de son expérience, notre centre de formation véhicule les valeurs CIPAC :

- **Challenge**

Pour répondre au plus près des exigences clients

- **Innovation**

Pour proposer continuellement des pédagogies innovantes, proches de la réalité terrain

- **Performance**

Pour accompagner la montée en compétences des salariés et les rendre plus efficaces

- **Agilité**

Pour être en adéquation avec un monde professionnel en constante évolution

- **Collaboration**

Pour dispenser des formations en partageant les expériences

CIPAC Formation,
Ce sont 6 domaines
d'expertise :



Conduite en
sécurité d'engins



Logistique/ADR



Technologie/Maintenance



Numérique



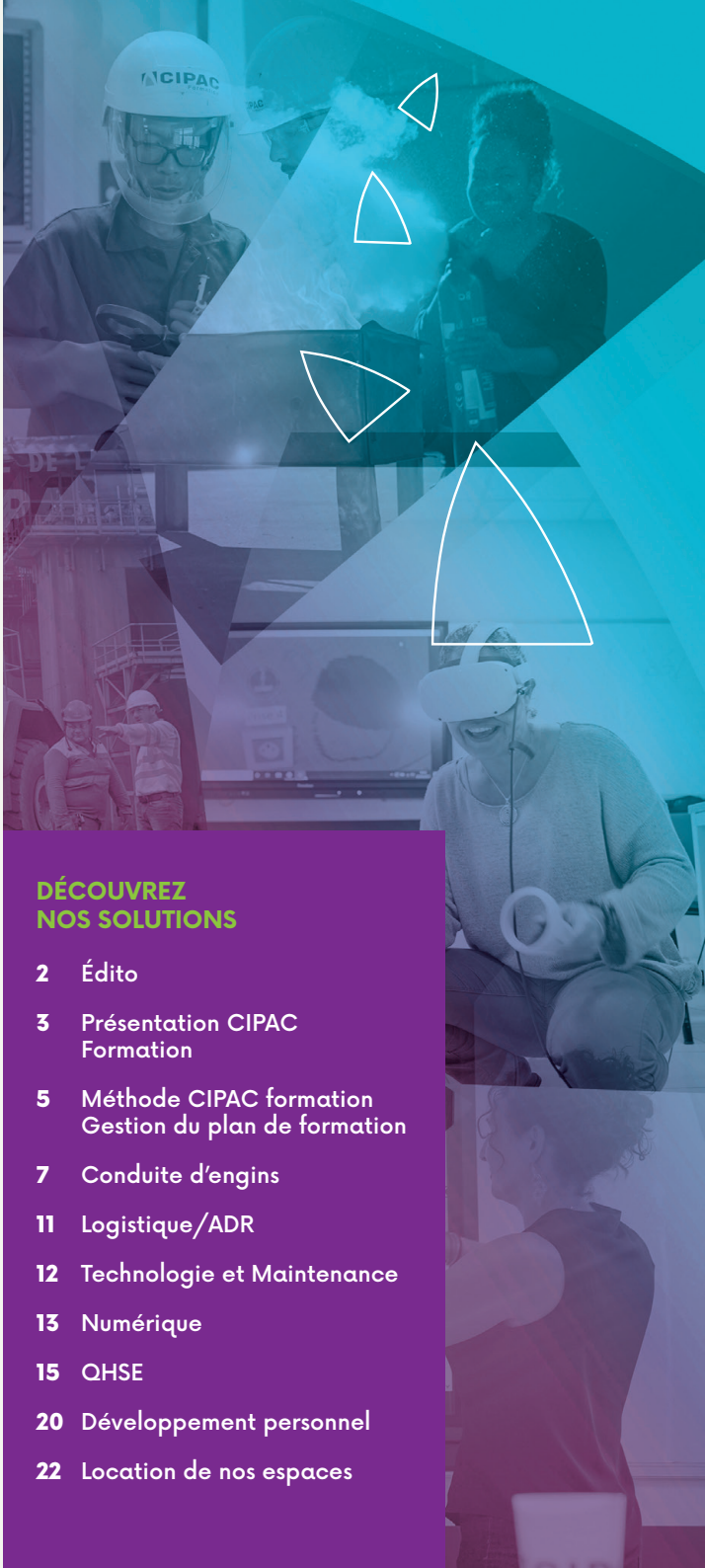
QHSE



Développement personnel

DÉCOUVREZ NOS SOLUTIONS

- 2 Édito
- 3 Présentation CIPAC Formation
- 5 Méthode CIPAC formation Gestion du plan de formation
- 7 Conduite d'engins
- 11 Logistique/ADR
- 12 Technologie et Maintenance
- 13 Numérique
- 15 QHSE
- 20 Développement personnel
- 22 Location de nos espaces



LE DÉVELOPPEMENT DES COMPÉTENCES ET LE BESOIN DE PROFESSIONNALISATION



Raphael DRAN
Directeur d'exploitation
CIPAC Formation

L'année 2022 a montré que CIPAC Formation a su prendre le virage qui s'imposait pour faire face aux changements indispensables dans l'organisation des entreprises calédoniennes.

Au-delà des nouvelles pratiques de formations distancielles, nous continuons à proposer des outils vous permettant de choisir le type de formation le plus adapté à vos besoins.

CIPAC Formation continue son développement, en Nouvelle Calédonie et dans la zone Pacifique, et s'engage à vous apporter un support de qualité et des solutions toujours plus complètes. C'est pour cette raison que nous avons choisi QUALIOPI pour certifier notre processus qualité formation.

Nous sommes à vos côtés depuis près de 17 ans pour vous accompagner dans la mise en place de vos plans de formation et nous mettons tout en œuvre pour vous offrir des prestations structurées autour de 3 piliers :

- ▶ Des ressources andragogiques solides par l'intermédiaire de nos formatrices et formateurs agréés bénéficiant des mises à jour régulières de leurs connaissances pour vous garantir un contenu pertinent ;
- ▶ Des infrastructures à la pointe pour faciliter la mise en pratique de vos formations et répondre aux évolutions technologiques et réglementaires. Nous sommes fiers de pouvoir vous faire bénéficier de nos salles équipées et plateaux techniques pour l'apprentissage des métiers de la conduite d'engins, des dernières technologies en Maintenance ou encore d'équipements adaptés à l'apprentissage dans le domaine du Numérique.
- ▶ Une organisation portée par une équipe engagée et performante qui n'a de cesse de vous apporter un service toujours plus efficace.

Notre offre de formation continue à s'étoffer aussi bien sur les formations INTER qu'INTRA-entreprises avec par exemple des thématiques enrichies comme celles du numérique (outils collaboratifs, webmarketing...), de la technologie (photovoltaïque, soudure, maintenance industrielle...), ou encore du développement personnel (Management, parcours commercial, RH...)

D'autres services sont à votre disposition comme le bilan de compétences, la certification de vos compétences dans le numérique (ICDL) ou encore le e-learning sans oublier la location de nos espaces pour la réussite de vos événements.

Notre équipe reste à votre écoute pour répondre à tous vos besoins en formation, spécifiques ou non. N'hésitez pas à vous rendre sur notre site internet www.cipacformation.nc pour découvrir notre planning annuel de formations et notre catalogue.

CIPAC Formation continue à s'engager chaque jour pour vous accompagner dans la montée en compétences de vos salariés.

UN PARTENAIRE À VOTRE ÉCOUTE

CIPAC Formation est depuis plus de 20 ans une plateforme de compétences pluridisciplinaires qui conçoit et propose des formations ciblées en lien avec les grands domaines d'expertise de CIPAC, et bien d'autres !

► NOTRE MÉTHODOLOGIE

NOUVEAU

- Une organisation **CERTIFIÉE QUALIOP1** : marque de certification qualité des prestataires de formation.
- Une solution « **CLÉ EN MAIN** » avec un appui administratif, réglementaire et logistique.
- Un **ACCOMPAGNEMENT** dans la durée avec suivi des résultats et parcours.
- Des **CONSEILS** en stratégie de formation.



► NOS FORCES

- **UN CENTRE DE FORMATION AGRÉÉ**
numéro d'agrément : 988-0208-04R



- **DES FORMATEURS HOMMES-MÉTIER**

experts dans leurs domaines qui garantissent des formations adaptées au terrain et à la pointe des évolutions métier.

- **UN RÉSEAU DE PARTENAIRES DE RENOM**, composé de formateurs et d'organismes de formation reconnus, qui élargit les domaines de compétences du centre de formation.

- **NOTRE AGILITÉ** à répondre au plus près de vos besoins dans des délais courts avec des programmes de formation sur mesure.

- **L'ENCADREMENT INNOVANT ET PERSONNALISÉ DE VOS COLLABORATEURS** avec des programmes pédagogiques adaptés à leurs besoins et des méthodes d'apprentissage innovantes : visio formation, VR – casque de réalité virtuelle, gamification, mises en situations réelles...

- **DES INFRASTRUCTURES PÉDAGOGIQUES A LA POINTE** avec des plateformes de conduite d'engins, un atelier équipé de bancs didactiques dédiés aux métiers de la maintenance.



LE BILAN DE COMPÉTENCES

Dans le cadre d'un projet professionnel de formation à la demande du salarié ou de l'entreprise, CIPAC Formation vous accompagne dans la mise en place d'un bilan de compétences.

Ce bilan se déroule en 3 phases :

- 1 **Phase préalable** pour définir et analyser les besoins et objectifs.
- 2 **Phase d'investigation** pour analyser les motivations, identifier les compétences et déterminer les possibilités d'évolution professionnelle.
- 3 **Phase de conclusion** pour apporter une réponse en termes de moyens et de réalisation du projet.

DES PLANS DE FORMATION ADAPTÉS AUX BESOINS DE VOS COLLABORATEURS

Notre équipe élabore avec vous un plan de formation en intra ou inter-entreprises en respectant les obligations réglementaires en vigueur.

Différents choix de formation s'offrent à vous :

► FORMATION INTRA-ENTREPRISE

Votre entreprise a des besoins particuliers ? Nous adaptons une formation sur mesure.

► FORMATION INTER-ENTREPRISE

Les collaborateurs de plusieurs entreprises intègrent un même cursus de formation.

► FORMATION EN PRÉSENTIEL

Vous suivez votre formation au centre de formation ou sur la plateforme pratique.

► FORMATION MIXTE

(Blended learning)

Une formation hybride innovante combinant séquences de formation en ligne et de formation en présentiel.

► FORMATION EN DISTANCIEL



• **Visio Formation** : vous suivez votre formation en visio conférence et interagissez en direct avec le formateur.



• **Elearning** : vous avancez sur les modules de formation, chez vous ou à votre bureau, à votre rythme.

PÉDAGOGIE INNOVANTE

► FORMATION EN VR



La partie pratique se déroule au centre de formation, équipé d'un casque de réalité virtuelle, vous êtes complètement immergé en situation réelle.

► FORMATION EN CONDITION RÉELLE

Notre plateforme de Ducos, vous accueille pour les parties pratiques des formations de conduite d'engins, afin que vous puissiez manipuler le matériel en toute sécurité.

► GAMIFICATION



Cette méthode d'animation utilise la dynamique du jeu pour placer les participants dans une situation virtuelle de prise de décision. Et obtenir d'eux un comportement actif et une réflexion collective.

Les programmes pédagogiques sont adaptés à chaque session en fonction du public visé. Un support est remis systématiquement aux participants. Un débriefing et une évaluation à chaud sont effectués en fin de formation avec les commanditaires pour s'assurer de l'atteinte des objectifs.



Des cycles de formation pointus, efficaces et qualifiants

Nous favorisons au maximum l'apprentissage par la pratique, dans le cadre de modules qualifiants et répondant aux obligations légales de chaque secteur.

Des plans de formation devenus un argument de recrutement très apprécié des collaborateurs.

La formation professionnelle continue est primordiale pour toute entreprise.

N'hésitez pas à nous consulter au moment de la déclaration annuelle des formations auprès de la DFPC pour confirmation de l'éligibilité des sessions, vous aurez l'esprit tranquillisé (les actions formalisées sous forme de conventions sont éligibles, les contrats ne le sont pas).



CACES®

Formation certifiée CACES®, certification obligatoire de votre chauffeur pour la conduite d'engins sur certains sites. Formation réalisée sur notre plateau technique certifié CACES®.

CONDUITE D'ENGINS

A l'issue de ces formations, CIPAC Formation remet une attestation de formation à votre société, qui lui permettra ensuite de délivrer une autorisation de conduite à votre chauffeur.

Attention depuis début juin 2022, le FIAF a fixé de nouveaux critères de prise en charge des formations de conduite d'engins qui peuvent impacter la durée des sessions. Ces conditions sont consultables sur le site du FIAF.

CONDUITE D'ENGINS DE MANUTENTION/LEVAGE

► Conduite de Chariot de manutention (R489)

Conduite pour débutants	3 jours
Conduite pour expérimentés (et recyclage)	2 jours
Tests CACES® optionnel	+ 1 jour

CHARIOT ÉLEVATEUR R489

Catégorie

Transpalettes à conducteur porté Transpalettes à conducteur porté et préparateur de commande au sol ≤ 1.20m		1A
Gerbeurs à conducteurs portés Hauteur de levée > 1.20m		1B
Chariots à plateau porteur Capacité de charge ≤ 2T		2A
Chariots tracteurs industriels Capacité de traction ≤ 25T		2B
Chariots élévateurs frontaux en porte à faux Capacité ≤ 6T		3
Chariots élévateurs frontaux en porte à faux Capacité > 6T		4
Chariots élévateurs à mat rétractable Chariots à prise bi ou multidirectionnelle, à prise latérale		5
Chariots élévateurs à poste de conduite éleable Hauteur de plancher > 1.20m		6
Conduite hors production de chariots de toutes catégories Déplacement, chargement, déchargement sur porte engins et transfert de chariots de catégorie 1 à 6		7

CONDUITE D'ENGINS DE MANUTENTION/LEVAGE

► Conduite de Chariot gerbeur (R485)

Conduite pour débutants	2 jours
Conduite pour expérimentés (et recyclage)	1 jour
Tests CACES® optionnel	+ 1 jour

► Conduite de Nacelle PEMP (R486)

Conduite pour débutants	3 jours
Conduite pour expérimentés (et recyclage)	2 jours
Tests CACES® optionnel	+ 1 jour

PEMP (plateforme élévatrice mobile de personnes) R486



TYPE 1A

Elévation
verticale
Type A



TYPE 3A



TYPE 1B

Elévation
multidirectionnelle
Type B



TYPE 3B

► Conduite de Pont roulant (R484) Filaire et radio commande

Conduite pour débutants	2 jours
Conduite pour expérimentés (et recyclage)	1 jour
Tests CACES® optionnel	+ 1 jour

PONT ROULANT R484



Pont roulant



Portique

► Conduite de Grue auxiliaire de chargement (R490) avec ou sans télécommande et Grue autochargeuse

Conduite pour débutants	2 jours
Conduite pour expérimentés (et recyclage)	1 jour
Tests CACES® optionnel	+ 1 jour

► Conduite de Grue mobile (R483)

Conduite pour débutants	10 à 15 jours
Conduite pour expérimentés (et recyclage)	3 à 5 jours
Tests CACES® optionnel	+ 1 jour

GRUES R490-R483



Grue auxiliaire



Grue mobile



Grue autochargeuse

CONDUITE D'ENGINS DE CHANTIER ET ENGINS AGRICOLES

► Conduite d'engins de chantier R482 toutes catégories

Conduite pour débutants		3 jours
Conduite pour expérimentés (et recyclage)		2 jours
Test CACES®		+ 1 jour
Évaluation de la conduite sur site		Nous consulter
Optimisation de conduite (programme sur mesure)		Nous consulter
AIPR (Autorisation d'Intervention à Proximité des Réseaux) : opérateur, encadrant, concepteur	NOUVEAU	1 jour

ENGINS DE CHANTIER ET ENGINS AGRICOLES R482		Catégorie
Engins compacts ≤ 6T (pelle hydraulique, chargeuse, compacteur, moto basculeur-dumper, tractopelle)		A
Engins à déplacement séquentiel (B1 pelle hydraulique > 6T, engins de sondage et de forage...)		B1
Engins de chargement à déplacement alternatif (chargeuse-pelleteuse > 6T)		C1
Engins de réglage à déplacement alternatif (buteur, chargeuse à chenille...)		C2
Engins de nivellement à déplacement alternatif (niveleuse)		C3
Engins de compactage (compacteurs)		D
Engins de transport (tombereaux, motobasculeur > 6T, tracteurs agricoles de plus de 100ch)		E
Engins de manutention tout terrain (chariots élévateurs de chantier tout terrain...)		F
Conduite d'engins hors production déplacement, chargement, déchargement, transfert d'engins sans activité de production, porte engins, maintenance, démonstration ou essais...		G

CONDUITE DE VÉHICULES

NOUVEAU

► Conduite de véhicule 4x4

Conduite pour débutants	3 jours
Conduite pour expérimentés	2 jours

► Éco-conduite

Véhicules légers et poids lourds	1 à 2 jours
----------------------------------	-------------

ÉLINGAGE ET ARRIMAGE DE CHARGES

► Élingage de charges

Élingage simple	1 jour
Élingage complexe	2 jours
Élingage recyclage	1 jour

► Arrimage de charge sur véhicules

Arrimage de charges	1 à 2 jours
---------------------	-------------

► Chef de manœuvre

Chef de manœuvre levage	2 à 3 jours
-------------------------	-------------

► ILS NOUS FONT CONFIANCE



SOCOMETRA
ENGIE



LIEBHERR





LOGISTIQUE/ADR*

LOGISTIQUE

Logistique Niveau 1 : Magasinier et Responsable de dock	2 jours
Logistique Niveau 2 : Responsable logistique	2 jours

ADR*

ADR : Transport de matières dangereuses (Formation initiale)	3 jours
ADR : Transport de matières dangereuses (Formation recyclage)	2 jours
ADR : Transport de matières dangereuses - Spécialisation produits pétroliers (Formation initiale)	2 jours
ADR : Transport de matières dangereuses - Spécialisation produits pétroliers (Formation recyclage)	1 jour
ADR : Transport de matières dangereuses - Autres spécialisations	Nous consulter

*Transport de marchandise dangereuse par route.

► ILS NOUS FONT CONFIANCE





TECHNOLOGIE ET MAINTENANCE

HYDRAULIQUE

Initiation et lecture des schémas hydrauliques (mobile ou stationnaire)	5 jours
Maintenance hydraulique et logique de dépannage	5 jours

ÉLECTRICITÉ

Base de l'électricité et lecture des schémas électriques (mobile ou tertiaire)	5 jours
Dépannage électrique	5 jours

PNEUMATIQUE

Base et lecture des schémas pneumatiques	5 jours
Pneumatique : mise en œuvre et maintenance	5 jours

AUTOMATISME

Automatisme : les bases	4 jours
Dépannage d'un système piloté par automate programmable	5 jours

SOUDAGE

Oxycoupage	2 jours
Découpe plasma	3 jours
Soudage à l'arc	5 à 10 jours
Soudage TIG (Tungsten Inert Gas)	5 à 10 jours
Soudage MIG (Metal Inert Gas)	5 à 10 jours
Qualifications soudure	Nous consulter

PHOTOVOLTAÏQUE

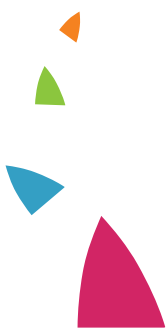
Découverte des systèmes photovoltaïques	2 jours
---	---------

THERMOGRAPHIE

Introduction à la thermographie	2 jours ou visio
Certification niveau 1	5 jours

CONSIGNATION

Consignation des énergies mécaniques et fluidiques	1 jour
--	--------



NUMÉRIQUE

MARKETING DIGITAL

Découvrir les outils de communication numérique	1,5 jours
Community Manager : développer une stratégie de communication sur les réseaux sociaux	2 jours
Animer une page Facebook et/ou LinkedIn	1 jour
E-mailing et Newsletter : technique et mise en place	1 jour
Réaliser des vidéos pour le web	1 jour
Optimiser son référencement sur le web	2 jours
Créer un site web avec WordPress	3 jours

NOUVEAU

CYBERSÉCURITÉ

Introduction et perfectionnement à la sécurité informatique	4 jours
---	---------

NOUVEAU

BUREAUTIQUE ET OUTILS COLLABORATIFS

Découverte de la Suite office : Outlook/Word/Excel/Power point	3 jours
Teams utilisateurs	1 jour
Office 365 et ses outils collaboratifs	2 jours
Word ou Excel : - Débutant/ Intermédiaire/ Avancé	2 jours
Power BI (Business intelligence)	3 jours
Gestion de projets avec Microsoft Project	3 jours

CERTIFICATION DES COMPÉTENCES NUMÉRIQUES

CIPAC Formation propose des formations adaptées à l'acquisition des compétences nécessaires pour obtenir la certification ICDL, reconnue à l'international.

Pourquoi être certifié ICDL ?

- Valorisation de l'individu et des compétences
- Construction de la société numérique
- Favorisation de l'employabilité



LANGUES

Assurer une correspondance écrite en Anglais	20H multi-sessions
Tenir une conversation en Anglais	20H multi-sessions
Maîtriser l'Anglais technique d'un secteur d'activité	20H multi-sessions
Sensibilisation à la surdité : accueil public sourd	0,5 jour
Initiation langue des signes	1 jour
Formation à la langue des signes française	2,5 jours

NOUVEAU

► ILS NOUS FONT CONFIANCE



Assurpac
ASSUREZ VOTRE AVENIR



nouvelle
calédonie **1**



QHSE

QUALITÉ

Initiation à la démarche qualité ISO	1 jour
Mise en place d'un système de management de la Qualité selon norme en vigueur	3 jours
Devenir auditeur interne	3 jours
Métrologie appliquée	3 jours
Qualité de vie au travail	1 à 2 jours


HYGIÈNE

► Hygiène alimentaire

Les bonnes pratiques de l'hygiène alimentaire	1 jour
Mise en place d'une démarche HACCP*	3 jours

SÉCURITÉ

► Règlementation

CHSCT** : Formation des membres	2 jours
Sensibilisation au contexte règlementaire calédonien	1 jour
EvRP (Évaluation des Risques Professionnels)	2 jours
Prévention routière 	1 jour
Évaluation et prévention des Risques Psycho-Sociaux (RPS)	2 jours
Amiante environnemental : opérateur ou encadrant	0,5 à 1 jour

*Hazard Analysis Critical Control Point – Analyse des dangers, points critiques pour leur maîtrise.

**Comité d'Hygiène de Sécurité et des Conditions de Travail

SÉCURITÉ

► Secourisme, Incendie, Sauvetage

Lutte contre l'incendie : Équipiers de première intervention	0,5 jour
Formation à l'évacuation du personnel : Guide File - Serre File	0,5 jour
Sauveteur secouriste du travail - Formation initiale	2 jours
Sauveteur secouriste du travail - Formation recyclage (MAC SST)*	1 jour
Prévention des risques liés à l'alcool/cannabis/kava	0,5 jour
Équipier de Seconde Intervention	2 jours
PSE1-PSE2	4 à 5 jours






► Travaux en hauteur

	0,5 jour
Travail en hauteur – Port du harnais	0,5 jour
Travail en hauteur – Déplacement en hauteur sur ancrages existants	1 jour
Travail en hauteur – Pose de points d'ancrage temporaires	2 jours
Travail en hauteur sur poteau/pylône	1 jour
Échafaudage fixe : Monteur	2 à 3 jours
Échafaudage fixe : Utilisateurs et/ou vérificateur	1 à 2 jours
Échafaudage roulant	1 à 2 jours
Cordiste Niveau 1	5 jours
Élagage	5 jours

*Maintenance des Acquis de Compétences Sauveteur Secouriste du Travail

*PSE : Premiers Secours en Equipe

► Habilitation électrique NFC18-510

Habilitation électrique pour non électriciens H0-H0V-B0-BS-BF-BH (formation initiale et recyclage) 	1 jour
Habilitation électrique pour électriciens basse tension B1-B1V ; B2-B2V ; BC ; BE ; BR (formation initiale) 	2 jours
Habilitation électrique pour électriciens haute tension H1-H1V ; H2-H2V ; HC ; HE (formation initiale) 	2 jours
Habilitation électrique pour électriciens basse tension B1-B1V ; B2-B2V ; BC ; BE ; BF ; BR (formation recyclage) 	1 jour
Habilitation électrique pour électriciens haute tension H1-H1V ; H2-H2V ; HC ; HE ; HF (formation recyclage) 	1 jour
Habilitation électrique VEH (Véhicules Electrique et Hybride) L et XL NOUVEAU	2 jours
Habilitation électrique photovoltaïque BP NOUVEAU	2 jours
Consignation des énergies mécanique et fluide (cf. rubrique Maintenance et Technologies)	1 jour

► ATEX*

Habilitation ATEX* 0 (introduction aux atmosphères explosives)	0,5 jour
Habilitation ATEX* 1 (Perfectionnement aux atmosphères explosives)	1 jour

► Espace confiné et Port de l'ARI**

Formation au travail en espace confiné et port du harnais	1 jour
Formation à l'utilisation des appareils respiratoires isolants de type ARI**	1 jour

► Gestes et postures

Gestes et Postures	0,5 à 1 jour
--------------------	--------------

► Contrôle matériel

Contrôle matériel et outillage	1 jour
Vérification des EPI***	0,5 à 1 jour
Vérification des accessoires de levage	0,5 jour
Elingage et Arrimage de charges (cf. rubrique Conduite)	1 à 2 jours
AIPR (Autorisation d'Intervention à Proximité des Réseaux) (cf. rubrique Conduite)	1 jour

*Atmosphères Explosives **Appareils Respiratoires Isolants ***Équipement de Protection Individuel

Risques physiques et chimiques

Sensibilisation bruit	0,5 jour
Prévention des risques chimiques	1 jour
Sensibilisation au risque de la légionelle	0,5 jour
Formation à la radioprotection et PCR	Nous consulter

ENVIRONNEMENT

Gestion des déchets	1 jour
Analyse environnementale	2 jours
Initiation à la démarche ISO 14001	1 jour
Éco-conduite (cf. rubrique Conduite)	1 à 2 jours
Mise en place d'un système de management de l'environnement selon norme en vigueur	3 jours
RSE (Responsabilité Sociétale des Entreprises)	2 jours

*PCR : *Personne compétente en Radioprotection*

MANAGEMENT HSE

Initiation à la démarche ISO45001	1 jour
Mise en place d'un système de management de la Santé Sécurité selon norme en vigueur	3 jours
Analyse d'accidents	1 jour
Assistant HSE (Assistant et Responsable)	Nous consulter
Gestion des entreprises extérieures	1 jour
Management HSE personnel encadrant	1 jour
Initiation à la démarche ISO14001	1 jour

ACCOMPAGNEMENT / CONSEIL HSE

Chaque activité engendre des risques plus ou moins prononcés pour l'homme, les biens et l'environnement qui l'entoure. Afin de minimiser l'importance de ces risques et d'en limiter les conséquences qui en découlent, CIPAC Formation vous accompagne dans vos démarches en vous proposant un panel de solutions d'accompagnement efficaces et opérationnelles :

MISE EN PLACE DE SYSTÈME DE MANAGEMENT (ISO 14001, MASE, OHSAS 18001, ISO 45001)

DIAGNOSTIC d'évaluation et AUDIT selon ces référentiels

CONSEIL en santé sécurité : évaluation des risques professionnels, audit santé sécurité, démarches de prévention terrain...

FORMATION en prévention des risques professionnels : réglementation, analyse d'accident, gestion des entreprises extérieures

▶ ILS NOUS FONT CONFIANCE





DÉVELOPPEMENT PERSONNEL

MANAGEMENT/LEADERSHIP

Animation et conduite de réunions (plusieurs niveaux)	2 jours
Gestion des conflits	2 jours
Gestion du stress	2 jours
Gestion du temps et des priorités	2 jours
Le management de proximité	2 jours
S'initier à la #gamification dans les organisations	2 jours
Adopter une posture de manager facilitateur	2 jours
Le management de projets	2 jours

COMMUNICATION

Communiquer avec les outils de la PNL*	2 jours
Communication bienveillante	2 jours
Communication de crise	2 jours
La prise de parole en public	2 jours
L'accueil physique et téléphonique	1 à 2 jours
Prévention psychologique collective au travail	2 jours

COMMERCIAL

Organiser et Piloter son activité commerciale	2 jours
Prospecter avec succès	1 jour
Vendre et négocier efficacement	2 jours
Techniques de vente face à face et téléphone	2 jours
Optimiser la fidélisation	2 jours
Management opérationnel des équipes commerciales	2 jours
Les comportements gagnants des techniciens	2 jours
Relation client chauffeur/livreur	2 jours

RESSOURCES HUMAINES

Bâtir une GPEC**	2 jours
Construire son plan de formation	2 jours
Mener efficacement un entretien annuel d'évaluation	2 jours
Maîtriser le recrutement	2 jours

* Programmation Neuro-Linguistique

** Gestion Prévisionnelle des Emplois et des Compétences

UN CENTRE DE FORMATION ÉQUIPÉ, À VOTRE DISPOSITION

Louez votre salle au centre de formation CIPAC c'est gagner du temps !

L'équipe CIPAC Formation assure pour vous la mise en place de vos événements pour vous permettre de rester concentré sur leur réussite.

SERVICES INCLUS DANS LA LOCATION

- Salle climatisée, lumineuse, et équipée d'un vidéo projecteur, d'un écran interactif, d'un paperboard
- Connexion internet dédiée avec wifi gratuit
- Accès à un espace cafétéria avec frigo, micro onde, machine à café, fontaine à eau, télévision
- Accès à un espace terrasse

- Situé aux portes de Nouméa
- Locaux sécurisés
- Proche de l'Aérodrome de Magenta
- Arrêts de bus
- Centre commercial Les Halles de Magenta
- Restaurants

SERVICES COMPLÉMENTAIRES

Nous consulter

- Restauration prestation traiteur via notre sélection
- Fourniture et installation des infrastructures nécessaires à votre évènement : téléphones, ordinateurs, système de visio conférence haute définition
- Hébergement de votre système et raccordement aux postes dans notre data center
- Mise en ambiance possible de la salle



DES PRIX ATTRACTIFS DES SERVICES À LA CARTE

4 salles sont à votre disposition pour réaliser tout type d'évènement :

- Formation avec salle informatique ou non
- Réunion d'information, réunion de travail
- Petit-déjeuner business, Séminaire, Cocktail professionnel...



SIROCCO



MISTRAL



ALIZÉ



BLIZZARD

Nom de la salle	Surface Nbre de pers.	TARIF HT Demi journée	TARIF HT Jour
MISTRAL	10 pers. - 32 m ²	9 000 XPF	16 000 XPF
SIROCCO	20 pers. - 70 m ²	12 000 XPF	20 000 XPF
ALIZE	50 pers. - 97 m ² + terrasse	20 000 XPF	35 000 XPF
BLIZZARD Salle informatique	8 pers. - 25 m ²	20 000 XPF	35 000 XPF

Services complémentaires : Nous consulter



CONTACT

210, rue Gervolino
98 846 NOUMEA CEDEX
Tél : 41 46 29

Mail : contact@cipacformation.nc

www.cipacformation.nc

Suivez nos actus

